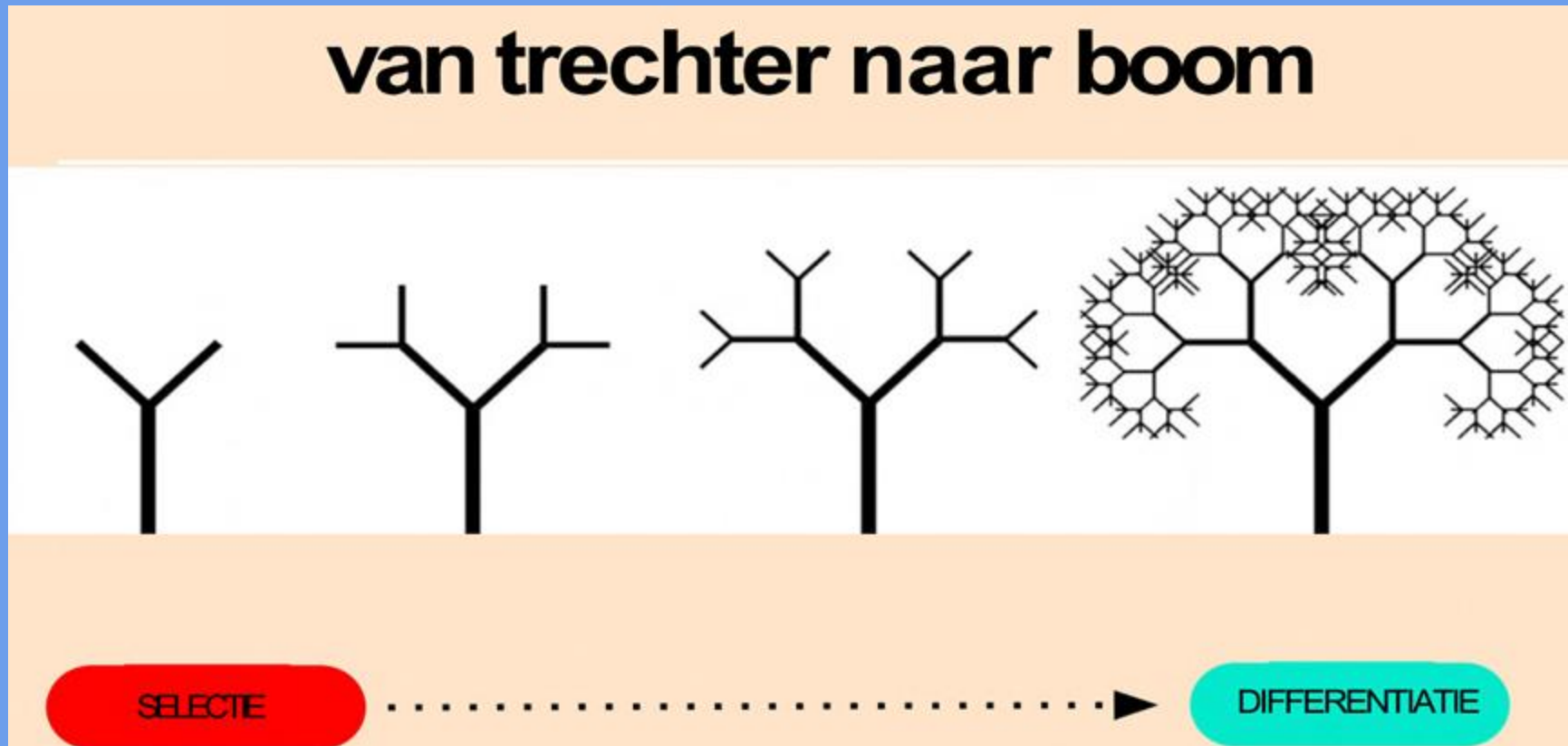


# De Waardengedreven Transitie naar een Ecosysteem Mentale Gezondheid

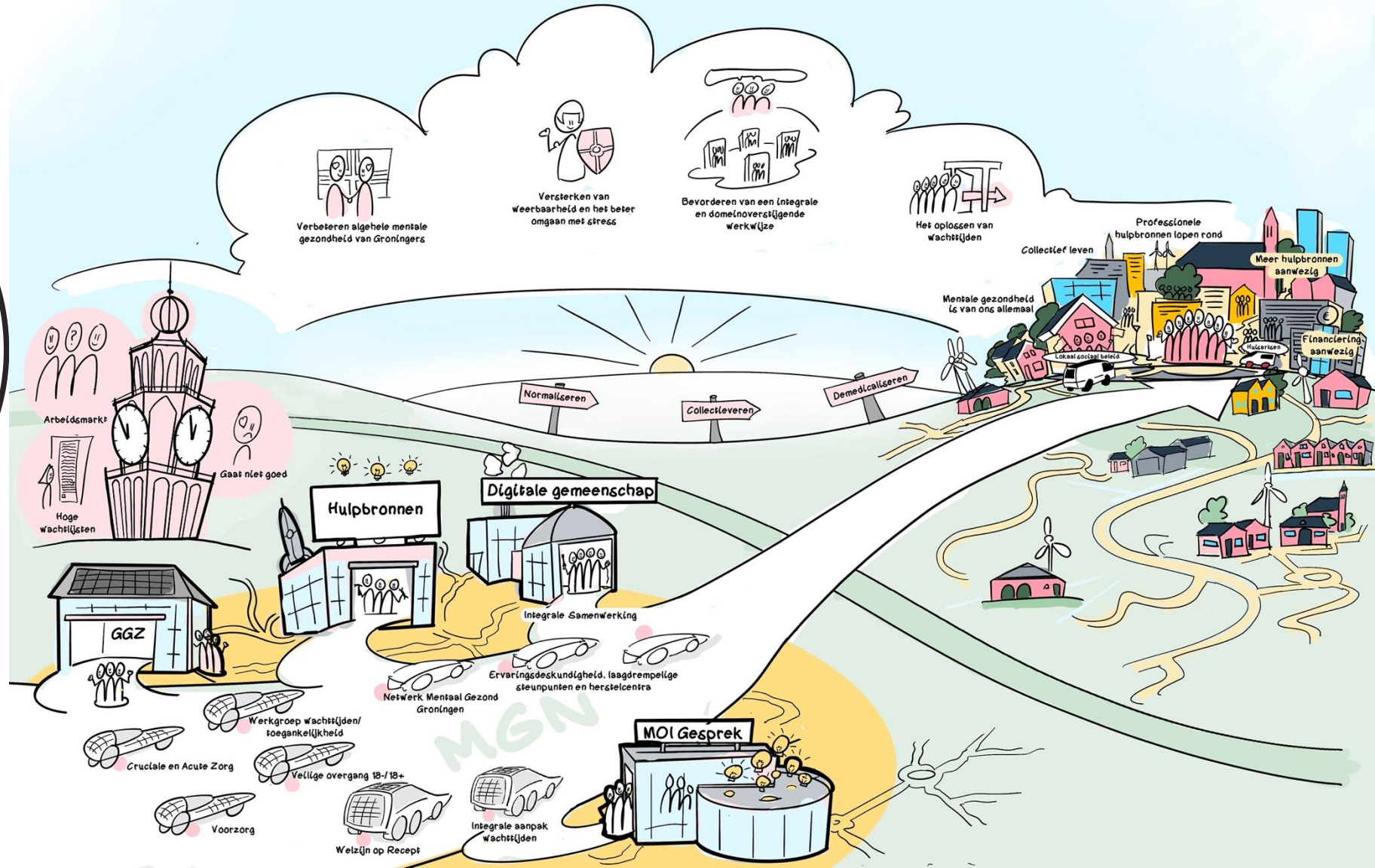



TIKTOK Versie

Hoe co-creer je dat met welke partners?

# Mentale gezondheid in de Groninger leefomgeving

Plan uitvoeringsfase 2025 t/m 2029





Als je een schip wil bouwen, roep dan geen mannen en vrouwen bij elkaar om hen bevelen te geven, om ze elk detail uit te leggen, om ze te vertellen waar ze alles kunnen vinden. In plaats daarvan, leer ze verlangen naar de enorme eindeloze zee.

- Antoine de Saint-Exupéry

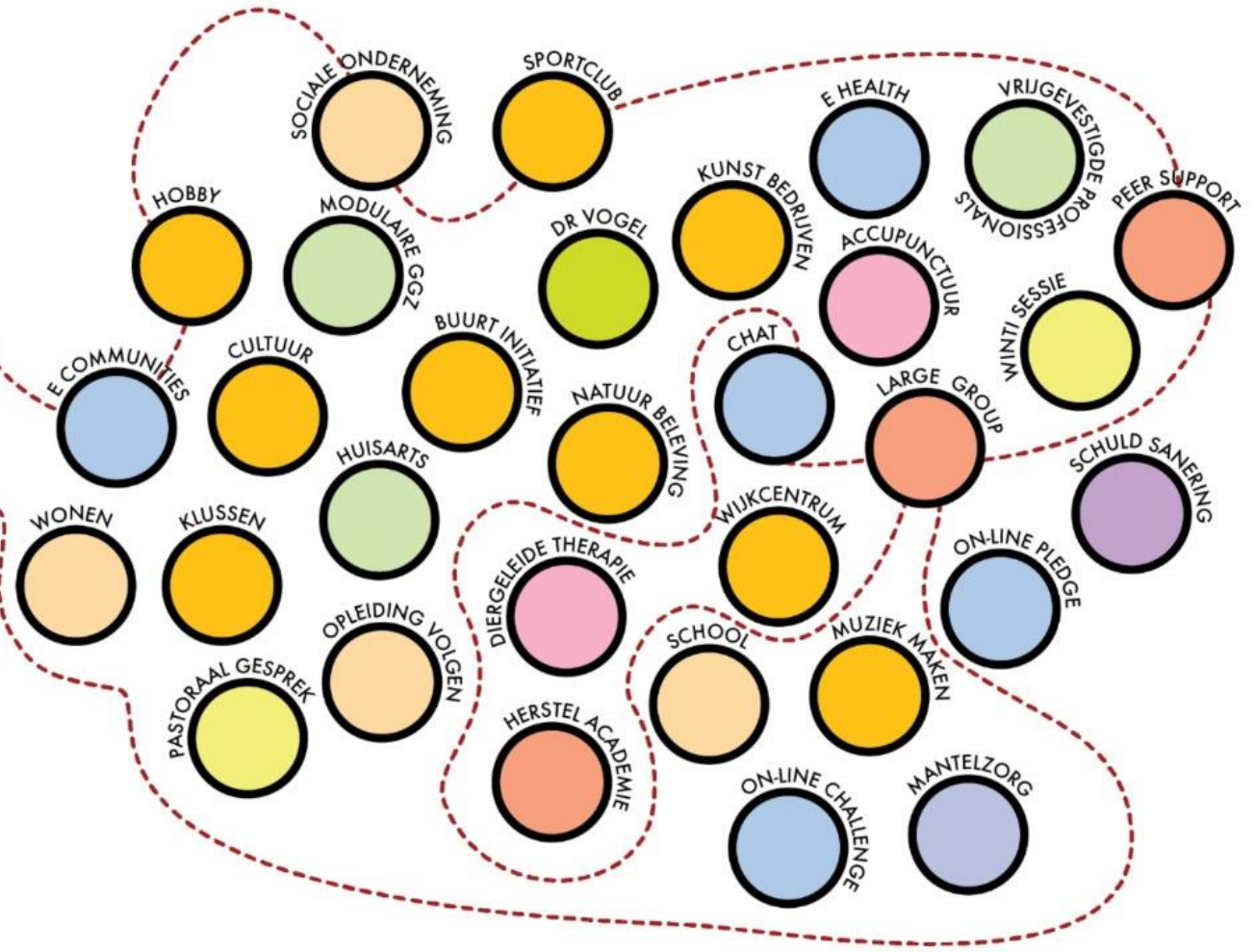
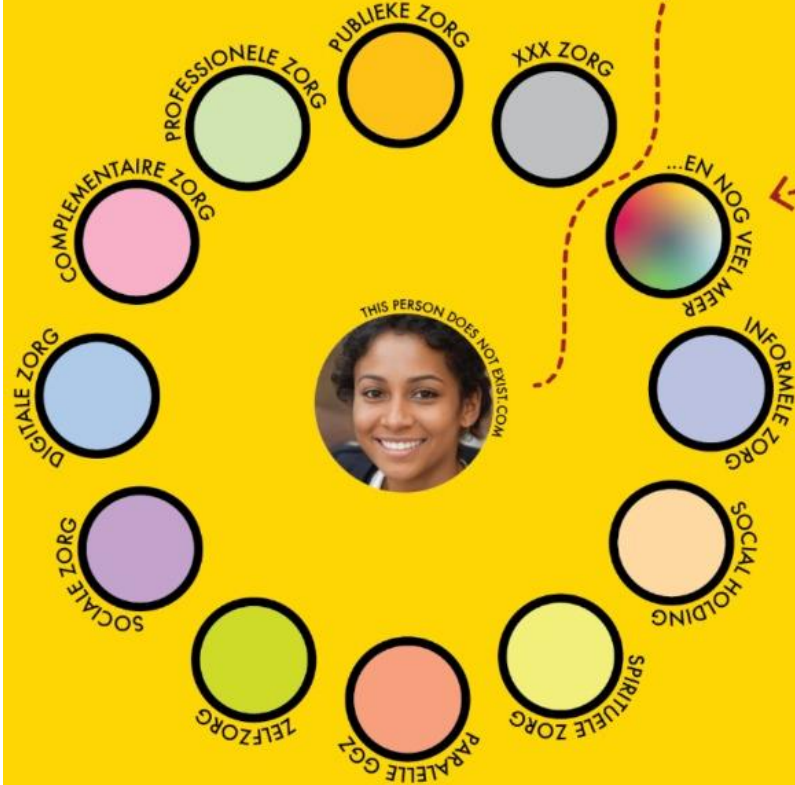
Citaten.NET

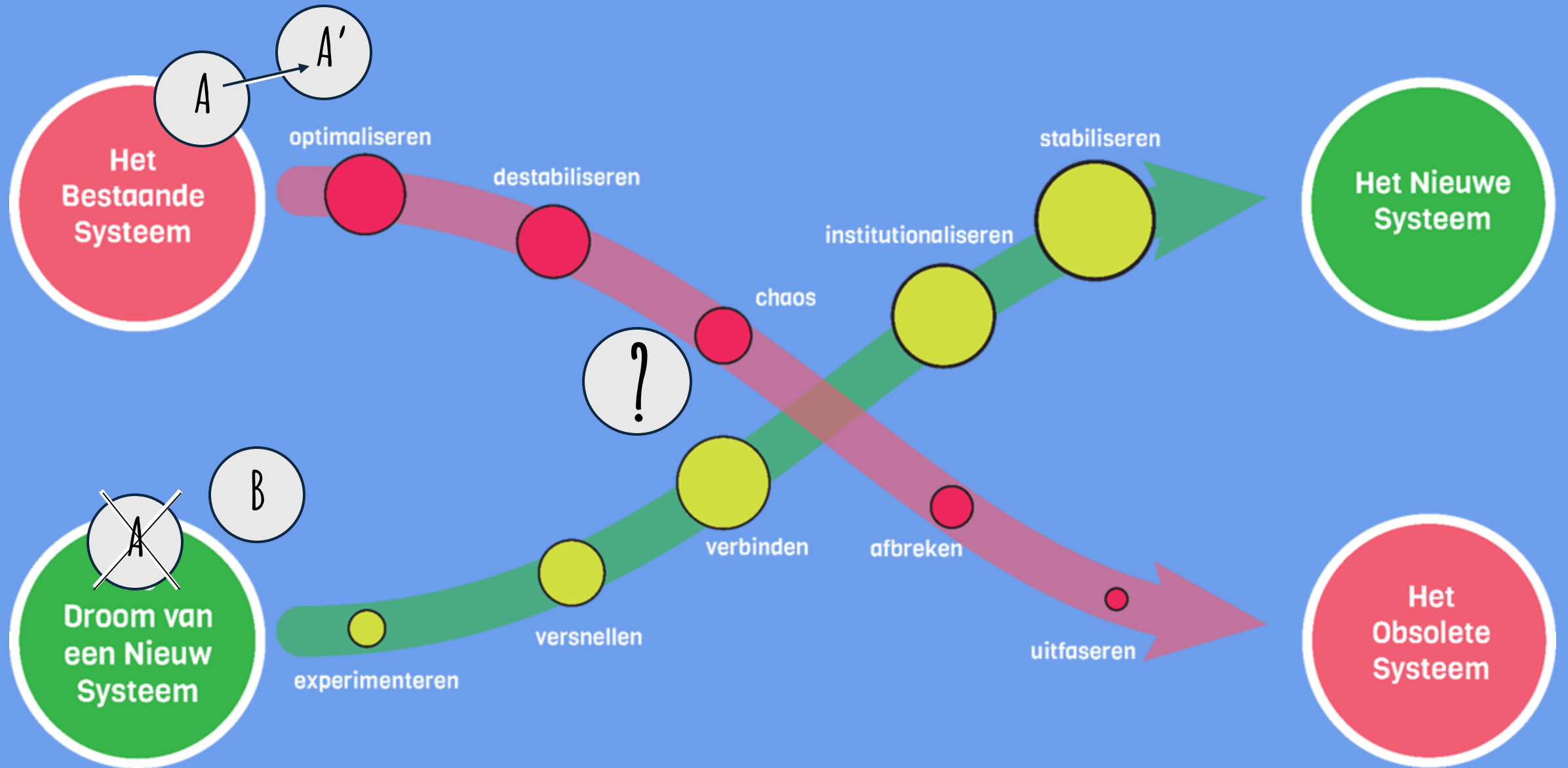


# Waarden



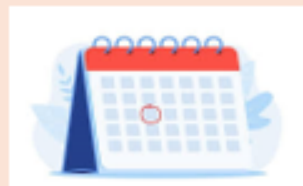
... waaruit ieder zijn eigen pad kiest ...





## Transitie als Stapsgewijze Cultuurverandering

## IZA



5 jaar

### **Origine & insteek**

- Antwoord op zorginfarct
- Van bovenaf (politiek)
- Dicterende regels & KPI's

### **Opdracht**

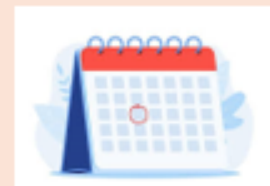
- Sociaal domein & sociale basis versterken
- Samenwerking huisartsen, sociaal domein & GGZ
- Wachtlijsten terugdringen

### **Onderdelen**

Mentaal gezondheidsnetwerk:

verkennend gesprek, digitale lotgenotengroepen, laagdrempelige steunpunten, transfermechanisme

## GEM



Geleidelijk

### **Origine & insteek**

- Demedicaliseren van psychisch lijden
- Bottom-up & experimenteel
- Mindset veranderen

### **Onderdelen**

Ecosysteem mentale gezondheid:

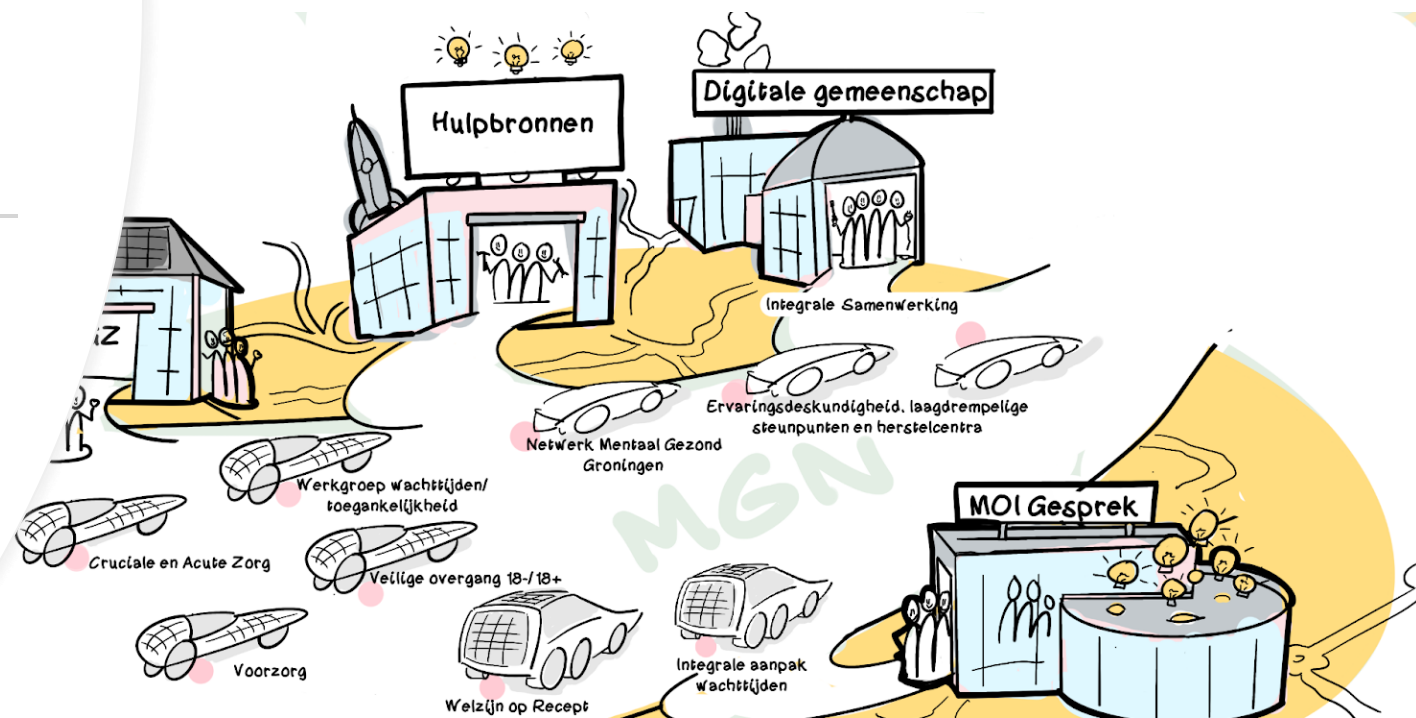
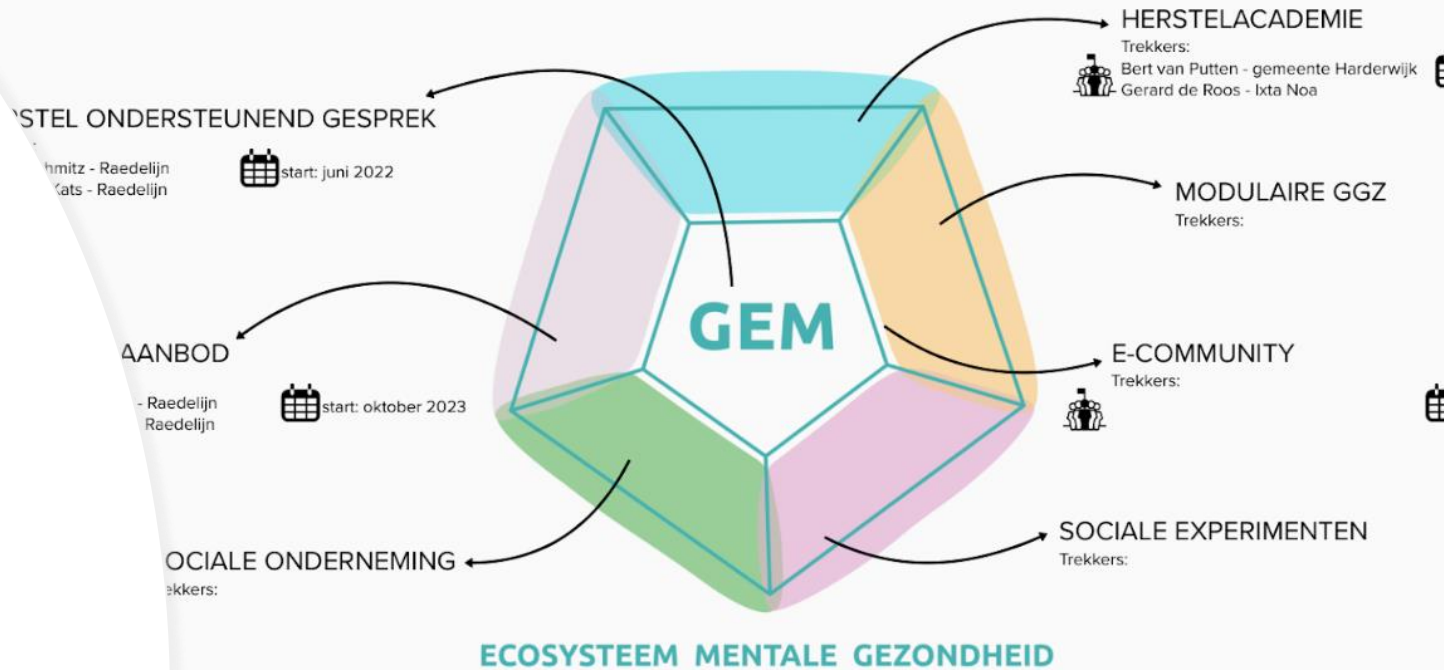
verkennend gesprek, e-community,

laagdrempelig groepsaanbod, herstelacademie,

modulaire GGZ, sociale onderneming, sociaal

experiment

# Co-creatie Onderdelen



# Verkennend Gesprek

4 experimenten:

POH-GGZ + welzijn

Gemeente Putten + ED

GGZ Centraal + Welzijn (ipv reguliere intake SGGZ)

'Uitstroom VG': GGZ Centraal + Welzijn of ED (ipv regulier behandelconsult)

Vrij toegankelijk

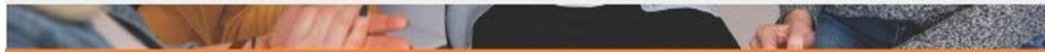
Overal in de regio beschikbaar

VG voor intake in de SGGZ

# Het GEM Groepenhuis is er voor jou!



- In een groep bezig zijn met je mentale gezondheid
- Diverse thema's en activiteiten
- Gratis toegankelijk



## Over het GEM Groepenhuis

Zit je niet lekker in je vel of ervaar je stress? Je wilt misschien iets veranderen maar weet niet hoe? In het GEM Groepenhuis kun je terecht. Je bent namelijk niet alleen.

Het Groepenhuis is nieuw en is er voor alle inwoners in de omgeving van Harderwijk en Ermelo die vragen hebben over hun mentale gezondheid.

In het Groepenhuis organiseren wij groepen, bijvoorbeeld over stress, over ontspanning, over omgaan met verlies, over wat belangrijk is voor jou in het leven. En wat jij dan nodig hebt.

We leren van elkaar en met elkaar.

## Voor wie?

Het Groepenhuis is nieuw en is er voor alle inwoners in de omgeving van Harderwijk en Ermelo die vragen hebben over hun mentale gezondheid.

Je hebt geen verwijzing nodig om je aan te melden. En deelnemen is kosteloos.

Het Groepenhuis is een proef van 1 maart tot en met 31 oktober.

Locatie: De Roef Harderwijk.

### Aanmelden

Je kunt je aanmelden via [www.gemgroepenhuis.nl](http://www.gemgroepenhuis.nl)

[www.gemgroepenhuis.nl](http://www.gemgroepenhuis.nl)



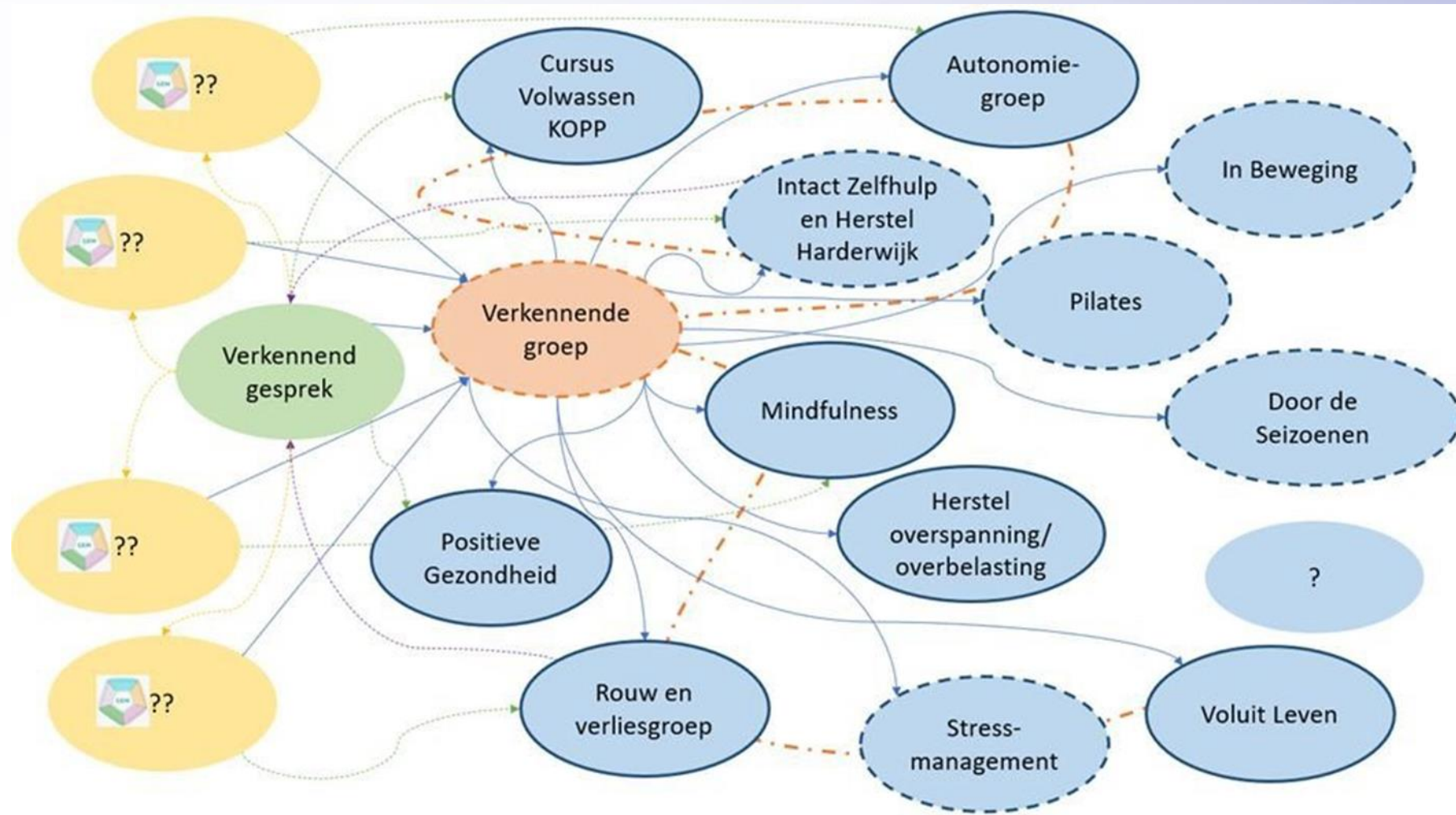
Scan deze QR-code om je aan te melden of voor meer informatie over de groepen.

### Contact

Als het aanmelden via de website niet lukt, neem dan contact op met  
Jacoline van Beek  
Tel: 0341 217 263  
Mail: [j.vanbeek@medicamus.nl](mailto:j.vanbeek@medicamus.nl)



GEM GROEPENHUIS



# E-community



# Leervragen eCommunity

UX Design: Hoe ziet een lokaal frontend per doelgroep er uit?

Wat ontwikkel je lokaal en wat niet?

Hoe gaan de deelnemers van het Ecosysteem de eCommunity dragen?

Wat is er aan backbone en nationale samenwerking nodig?

# Herstelacademie



Wie we zijn ▾

Wat we doen ▾

Waar we zijn

Werken bij ▾

Meerpraten ▾

Agenda

Aanmelden →

## Ixta Noa verandert jezelf

Aanmelden

### Bij Ixta Noa werken we samen aan herstel, met ervaringsdeskundigheid als basis

Bij Ixta Noa creëren we een veilige en inspirerende omgeving waar mensen elkaar ondersteunen in hun herstel. Iedereen die bij ons komt heeft te maken (gehad) met psychische of sociale kwetsbaarheid. Wij helpen je om je balans terug te vinden, met behulp van onze ervaringsdeskundige vrijwilligers en medewerkers.

InBegrepen

Ik zoek een deskundige Ik ben een deskundige

menu

## Collectief voor ervaringskennis

Vindplaats voor de inzet van professionele ervaringsdeskundigen bij ontwikkeling van individuen, organisaties, onderzoek en beleid.



### Vind een ervaringsdeskundige voor:

Hoogbegaafdheid

CPTSS

Arbeidsongeschiktheid/Wajong

Biculturaliteit

Schuldhelpverlening

Mantelzorg

Intergenerationeel trauma

Werkloosheid

Herstelacademie

Trauma

Bevrijding

# Herstel Academies

Integraal onderdeel van regioplannen

De concurrentie voorbij

Naast Academie als “onderdeel” ook  
Ervaringskennis in de andere onderdelen

Grote uitdaging: hoe schalen en leiden  
we genoeg goede mensen op?

# Modulaire GGZ

SGGZ kan laagdrempelig en snel ingezet worden in alle VA's. SGGZ heeft vooral een preventieve rol

Gebruik maken van de mogelijkheden in CFSD

GGZ behandelaar werkt vanuit buurthuis en:

- geeft consultatie aan medewerkers in andere domeinen
- kan incidenteel inwoner f2f zien ikv consultatie
- kan korte behandelingen geven van max 5 gesprekken

# Leervragen NW Veluwe

Wie draagt verantwoordelijkheid en regie?

Privacy en dossiervoering?

Welke knelpunten kunnen we verwachten?

Wat is de positie van de SGGZ?

# ROLLEN IN TRANSITIES: SURFING THE WAVES OF...

## CHAOS

