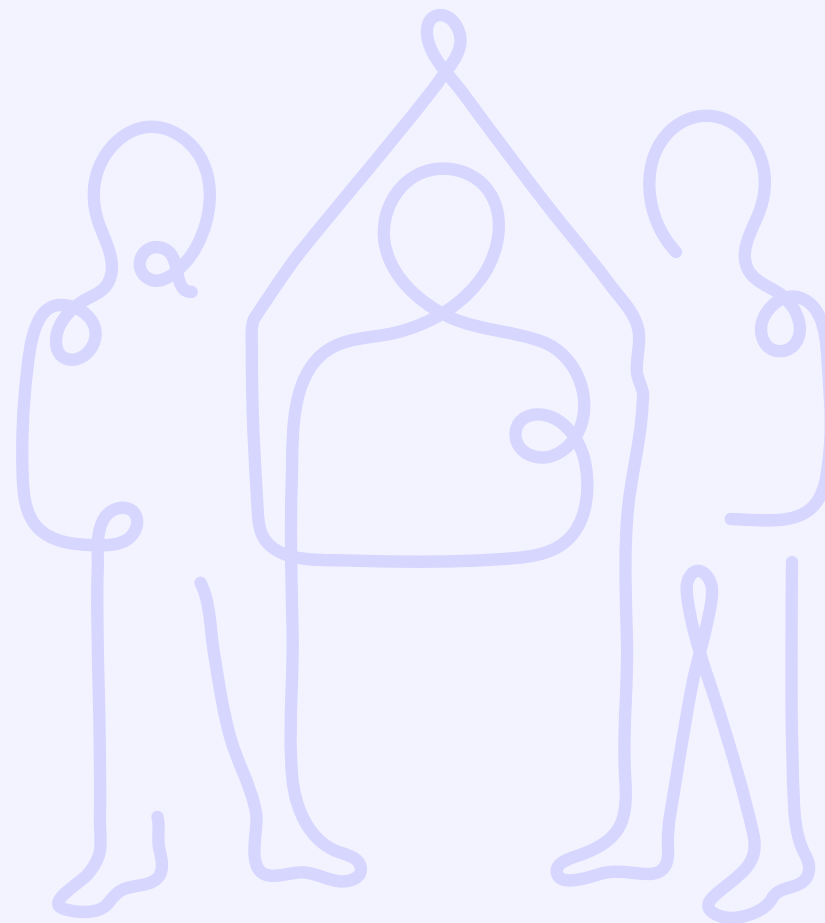


De inclusieve maatschappij

Samenwerking is de
basis van effectieve en
passende ondersteuning



Inhoudsopgave

Inleiding

Complexiteit vraagt om goede samenwerking



U bent betrokken bij het bieden van zorg en ondersteuning aan mensen met complexe problematiek wiens gedrag soms niet wordt begrepen of als bedreigend wordt ervaren. Samenwerking is de basis van effectieve en passende ondersteuning aan deze groep mensen.

Deze praatplaat is een hulpmiddel om in uw samenwerkingsverband te praten over:

- het perspectief van de persoon zelf
- de uitgangspunten voor zorg en ondersteuning
- gedeelde waarden in de samenwerking
- het perspectief van de burgers in de wijk

Met als resultaat dat alle verschillende partijen samenwerking als nuttig en plezierig ervaren. En dat iedere partij zijn eigen expertise kan inzetten. Maar vooral dat deze groep burgers door uw gezamenlijke inzet in staat is om een bijdrage te leveren aan de samenleving.

Waarde

Mensen zijn soms cliënt, maar altijd mens



Een positief mensbeeld gaat uit van het geloof dat iedereen waarde toevoegt aan de samenleving. Elk mens heeft een talent. Elk mens wil samen zijn en meedoen in de samenleving.

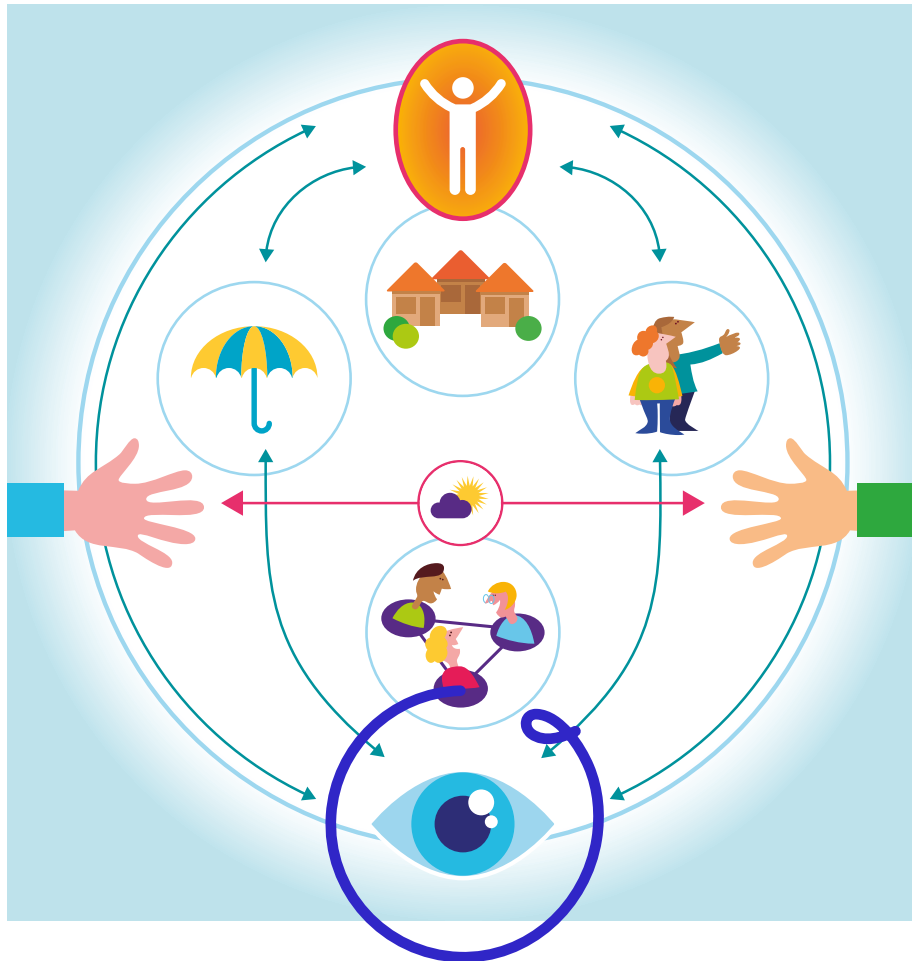
Vragen

- Delen we met elkaar dit mensbeeld als uitgangspunt in de door ons geboden zorg en ondersteuning?
- Hoe kunnen we deze persoon ondersteunen in zijn kracht, zodat hij/zij zijn talent gaat ontplooiën?
- Op welke manier kan hij/zij een bijdrage leveren aan de maatschappij en hoe ondersteunen we hem daarbij?



Beeldvorming

Van cliënt naar mens, van last naar waarde



Niemand is alleen een verward persoon, ex-gevangene, ex-TBS'er of een gestoorde vrouw. We hebben te maken met mensen. Het gedrag van mensen in heden of verleden is vaak leidend in ons oordeel en beeld over iemand. Vaak handelen we onbewust op basis van onze beeldvorming.

Organisaties en overheden hebben de neiging om vreemd gedrag of incidenten te voorkomen door meer protocollen en procedures in te voeren. Mensen in de wijken hebben 'vreemde' mensen liever niet als burens.

Negatieve beeldvorming veranderen in positieve beeldvorming.

Vragen

- Hoe kunnen we er samen voor zorgen dat mensen in de wijk toleranter worden ten aanzien van mensen met onbegrepen gedrag?
- Op welke manier tonen wij begrip voor en luisteren wij naar de mensen in de wijk die last hebben van onveilig of onbegrepen gedrag?
- Helpt meer kennis delen over psychische kwetsbaarheid hierbij?
- Welke waarde voegen personen met onbegrepen gedrag toe aan de samenleving?



Ondersteuning

Maatwerk is de mens en zijn leven als geheel zien



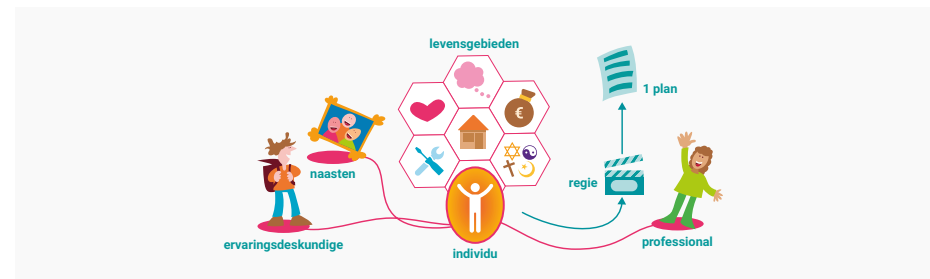
Maatwerk. We hebben het er allemaal over, maar wat betekent het nu echt? Hoe kunnen we dit met elkaar vormgeven vanuit het perspectief van de persoon zelf?

Wat betekent dit voor:

- werk/dag invulling
- wonen
- inkomen
- zingeving
- sociale contacten en meedoen in de samenleving
- persoonlijke dromen

Vragen

- Wat verstaan we gezamenlijk onder maatwerk?
- Hoe organiseren we het principe van 1 plan, 1 begeleider en zelfregie?
- Hoe achterhalen we wat iemand zelf nodig heeft op alle levensgebieden?
- Welke rol hebben ervaringsdeskundigen in de ondersteuning?
- Hoe betrekken we naasten van de persoon bij zijn herstel?



Normen en waarden

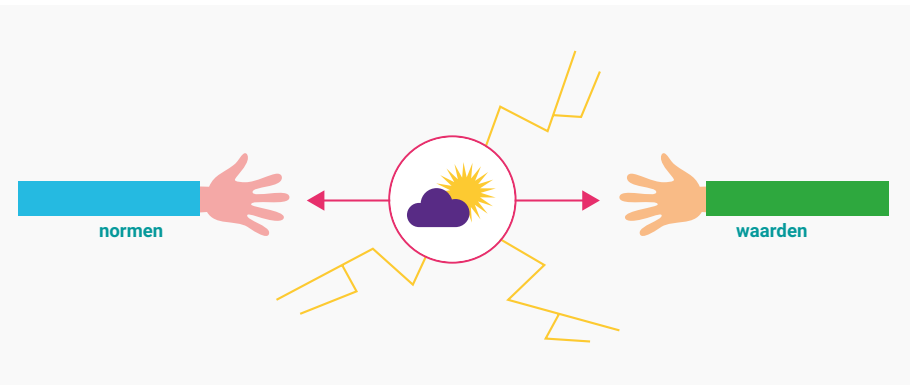
Systemen en het perspectief van de mens



In verschillende domeinen zijn systemen ingericht gebaseerd op normen en regels. Systemen geven ons de structuur die we nodig hebben en daardoor een gevoel van veiligheid. Als systemen leidend worden dan gaan regels boven mensen gelden en verdwijnt de menselijke maat. Bij het bieden van maatwerk staan de mens en zijn behoeften en mogelijkheden centraal. Soms botst deze waarde met de systemen en komen professionals vanuit verschillende organisaties tegenover elkaar te staan.

Vragen

- Hoe zorgen we voor de balans tussen het werken vanuit het perspectief van de persoon en tussen de systemen?
- Bespreken we met elkaar de spanning tussen ieders normen en waarden?
- Op welke manier kunnen we ervoor zorgen dat de professionals en de persoon zelf binnen de systemen gemakkelijk kunnen maken zelf wat ook gemakkelijk kan?



Samenwerken

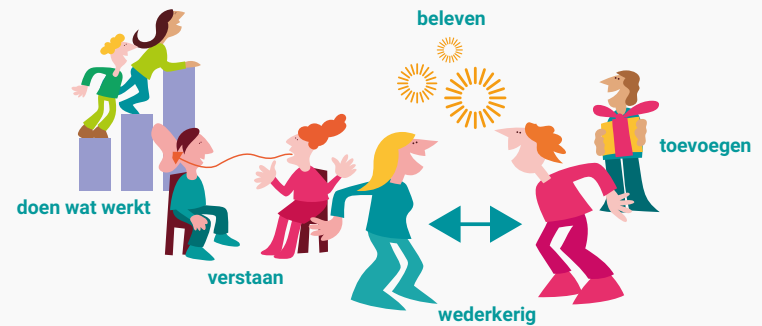
Alleen vanuit respect kunnen mensen samenwerken



Samenwerken betekent elkaar verstaan, begrijpen en respecteren. Door te ervaren en te beleven wat samenwerking ons kan brengen (van professional tot bestuurder) ontstaat wederkerigheid.

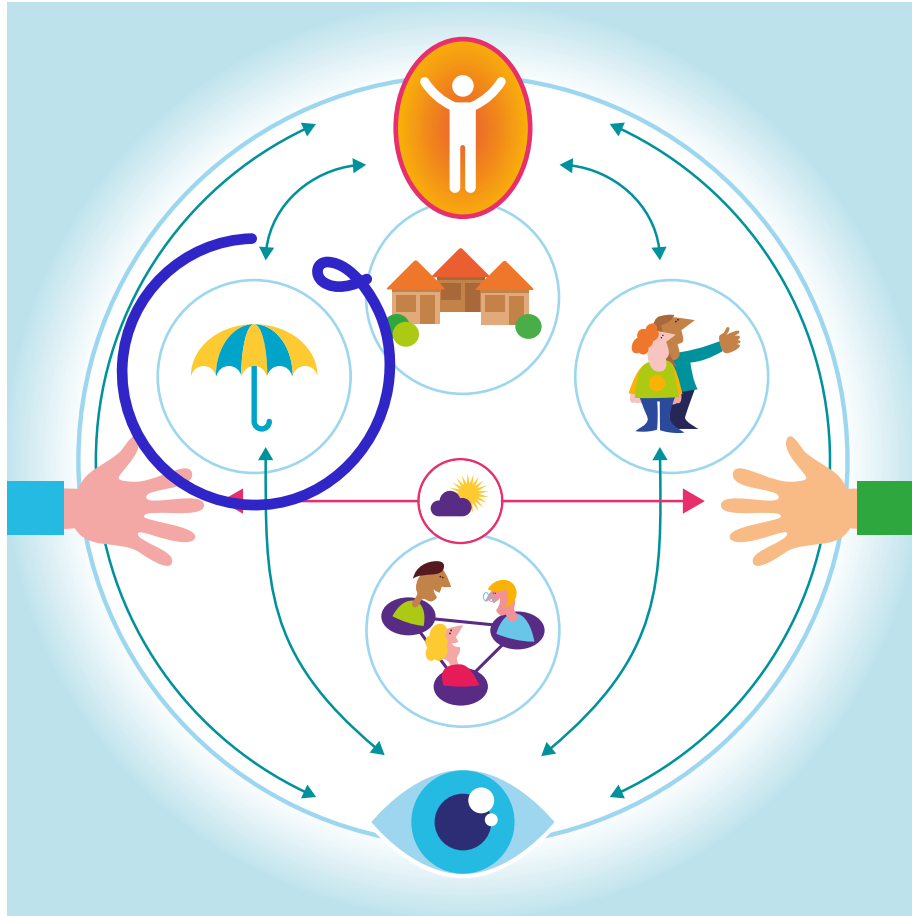
Vragen

- Wat zijn onze gezamenlijke waarden in samenwerking?
- Hoe leren we elkaar te verstaan?
- Welke deskundigheid voegt elke professional toe aan de samenwerking?
- Hoe zorgen we ervoor dat professionals kunnen doen wat werkt?



Veiligheid

Balans tussen geborgenheid en begrenzing



Alle mensen hebben behoefte aan veiligheid en geborgenheid. Hierdoor ontstaat in de samenwerking een interessant spanningsveld:

- Mensen in de wijken willen zich veilig voelen en niet geconfronteerd worden met voor hen “vreemd” gedrag.
- Mensen met onbegrepen gedrag willen zich ook vrij en geborgen voelen en meedoen in de samenleving.

Voor de veiligheid in de wijk is soms het begrenzen van extreem gedrag nodig.

Bijvoorbeeld door het stellen van voorwaarden en het uitoefenen van controle. Maar als begrenzen doorschiet naar beheersen door middel van straf of gedwongen zorg dan beperken we iemands vrijheid en gevoel van geborgenheid. Het gaat dus om het vinden van de balans tussen zorgen voor geborgenheid, vrijheid en het begrenzen van gedrag.

Vragen

- Hoe voeren we het gesprek over dit spanningsveld?
- Voeren we dit gesprek met de organisaties of ook met de burgers en de persoon zelf?
- Hoe zorgen we voor een dusdanige balans dat de persoon en de burgers in de wijk zich geborgen en veilig voelen?



Wonen

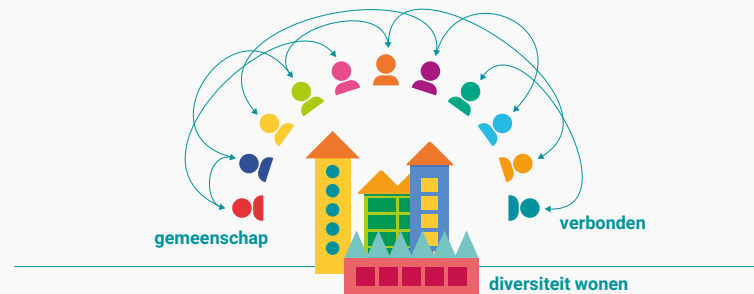
Voor iedereen een plekje



Een passende woning en omgeving draagt bij aan herstel en mentale gezondheid. Door hun complexe problematiek heeft deze groep mensen diverse behoeften als het gaat om woningen. Het aanbod van organisaties en de regels binnen de systemen komen hier niet altijd aan tegemoet. Creatieve oplossingen zijn nodig voor duurzaam wonen in een passende en leefbare omgeving.

Vragen

- Kwaliteit van de dienstverlening staat voorop;
- Welke woningen kunnen we organiseren en hoe divers mogen die zijn?
- Hoe creëren we een leefbare omgeving met plekken waar alle burgers elkaar kunnen ontmoeten?
- Op welke manier organiseren we verbondenheid in de gemeenschap?



de Nederlandse ggz
Piet Mondriaanplein 25
3812 GZ Amersfoort

T +31 (0)33 460 89 00
E communicatie@denederlandseggz.nl
www.denederlandseggz.nl

© de Nederlandse ggz, december 2023
Overname van teksten is toegestaan met bronvermelding.

samen zijn we **de Nederlandse ggz**