

de
Nederlandse
ggz

Welkom bij de IZA
kick-off 2025

13 januari 2025

Programma

13.00 uur: Welkom

13.15 - 14.00 uur: Paneldiscussie

14.00 - 14.30 uur: Presentatie over (netwerk)samenwerking in de praktijk - René Voesenek & Linda Honig

Pauze

14.45 - 15.15 uur: Werksessie 1

15.25 - 15.55 uur: Werksessie 2

16.05 - 16.35 uur: Werksessie 3

Pauze

16.50 uur: Plenaire afsluiting & vooruitblik komende periode – Sam Schoch

17.00 uur: Borrel

Waar staan we en
waar moeten we mee
aan de slag?

Twee jaar IZA: waar staan we?

- Ontwikkeling regionale samenwerkingsverbanden/mentale gezondheidsnetwerken
- Start uitrol Verkennend Gesprek
- Handreiking, definitie en gespreksleidraad cruciale ggz zijn opgeleverd
- Inzicht in aanbod cruciale ggz + gesprek over andere manier van bekostigen
- Inrichting regionale overleggen voor toegankelijkheid en wachttijden (cruciale) ggz
- Programma Versterken Kwaliteitstransparantie is gestart
- Domeinoverstijgende betaaltitel
- Twee digitale ggz-transformaties positief geevalueerd door platform digizo.nl
- Generieke module leefstijl als onderdeel van de behandeling geïmplementeerd
- Witte vlekken analyse aanbod laagdrempelige steunpunten
- GMAP/ZAP volledig geïmplementeerd
- Bereikbaarheid van de ggz in ANW uren is verbeterd
- Start betrokkenheid ggz bij zorgcoördinatie acute zorg

Twee jaar IZA: waar staan we?

- Veel transformatieplannen in de pijplijn: 60 snelle toetsen waarbij de ggz betrokken is goedgekeurd --> slechts 6 goedgekeurde transformatieplannen
- Impact van het IZA op wachttijden is nog (te) beperkt
- Personele tekorten worden steeds voelbaarder, met name in de ANW en meest complexe zorg
- Onzekerheid over financiële positie gemeenten
- Onzekerheid impact wegvallen zzp-ers op continuïteit van zorg
- Middelen voor strategisch opleiden zijn weggevallen en daarvoor is er nog geen alternatief
- Mentale gezondheid van de jeugd staat onder druk

Vooruitblik 2025

Waar gaan we in 2025 mee aan de slag:

- 2025 = regeldrukjaar voor de ggz: we streven naar reductie van 5%
- Landelijke implementatie en opschaling verkennend gesprek
- Sectorplan inzet AI-toepassingen in de ggz om de ggz minder arbeidsintensief te maken
- Opschalen digitale toepassingen in álle settings
- Meer aandacht voor versterken kwaliteitstransparantie en passende zorg

Maar óók:

- AZ(W)A met aanvullende maatregelen voor de ggz t/m 2028
- IBO mentale gezondheid/ggz
- Investeringsagenda voor preventie

de
Nederlandse
ggz



Panel

Paneldiscussie

- Anoeska Mosterdijk - directeur Ineen
- Isabel Joosen – MT-lid Inclusieve Samenleving VNG
- Klaas Beniers – directeur ggz ministerie van VWS
- Wout Adema – directeur zorg Zorgverzekeraars Nederland
- Jeroen Pepers – directeur de Nederlandse ggz



Anoeska Mosterdijk



Klaas Beniers

Panelleden



Wout Adema



Jeroen Pepers



Isabel Joosen



Stelling 1

We zijn tevreden over hoe huisartsen, ggz en sociaal domein in de regio's samenwerken

Stelling 2

Er is bij alle betrokken partijen geld genoeg om het IZA te laten slagen



Stelling 3

Vroeger was alles beter: we moeten terug naar het Riagg en de Algemeen Psychiatrische Ziekenhuizen (APZ)



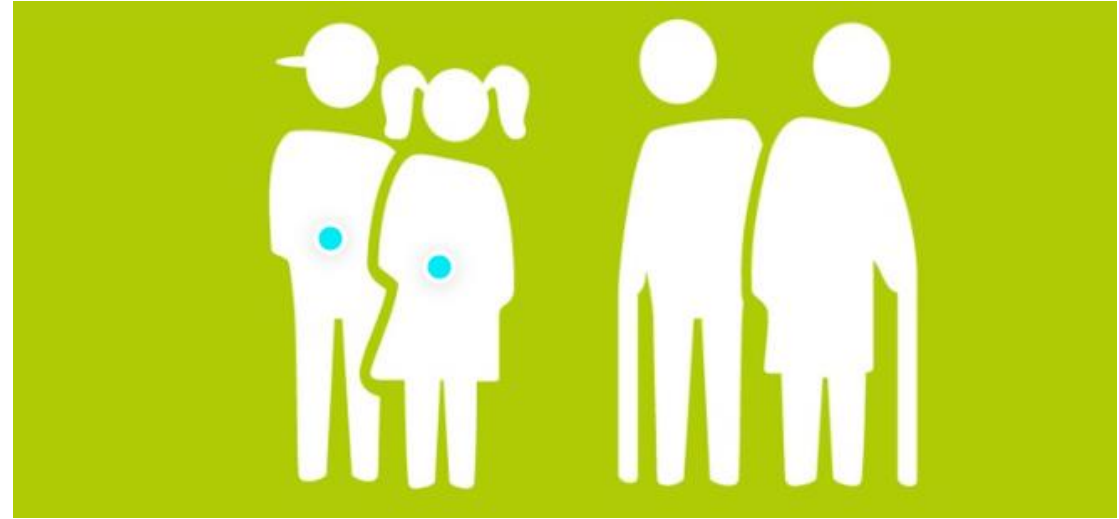
Stelling 4

De eis van een positieve business case bij transformatieplannen belemmert voor de ggz de uitvoering van het IZA.



Stelling 5

Vernieuwen in tijden van personele krapte kan, maar dan worden de wachtlijsten langer.



Stelling 6

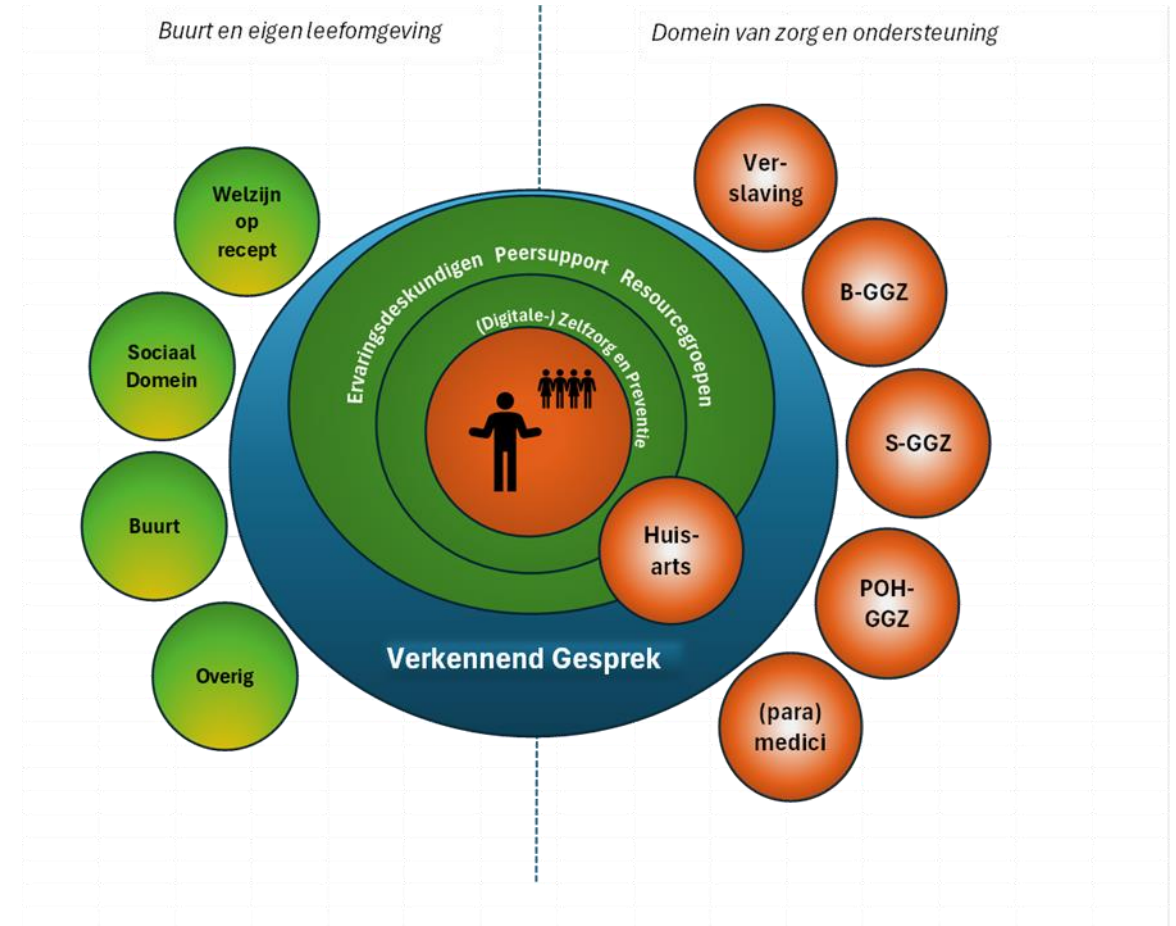
**Er moet veel meer geld naar jongeren i.p.v. naar ouderen.
Jongeren zijn de ggz cliënten van de toekomst.**

de
Nederlandse
ggz

Netwerksamenwerking in de
praktijk

René Voesenek
Linda Honig

Netwerksamenwerking in de praktijk



Linda Honig, themamanager Samen Sterker Eemland - René Voeselek, directeur transformatie Altrecht

Ons vertrekpunt bij de start

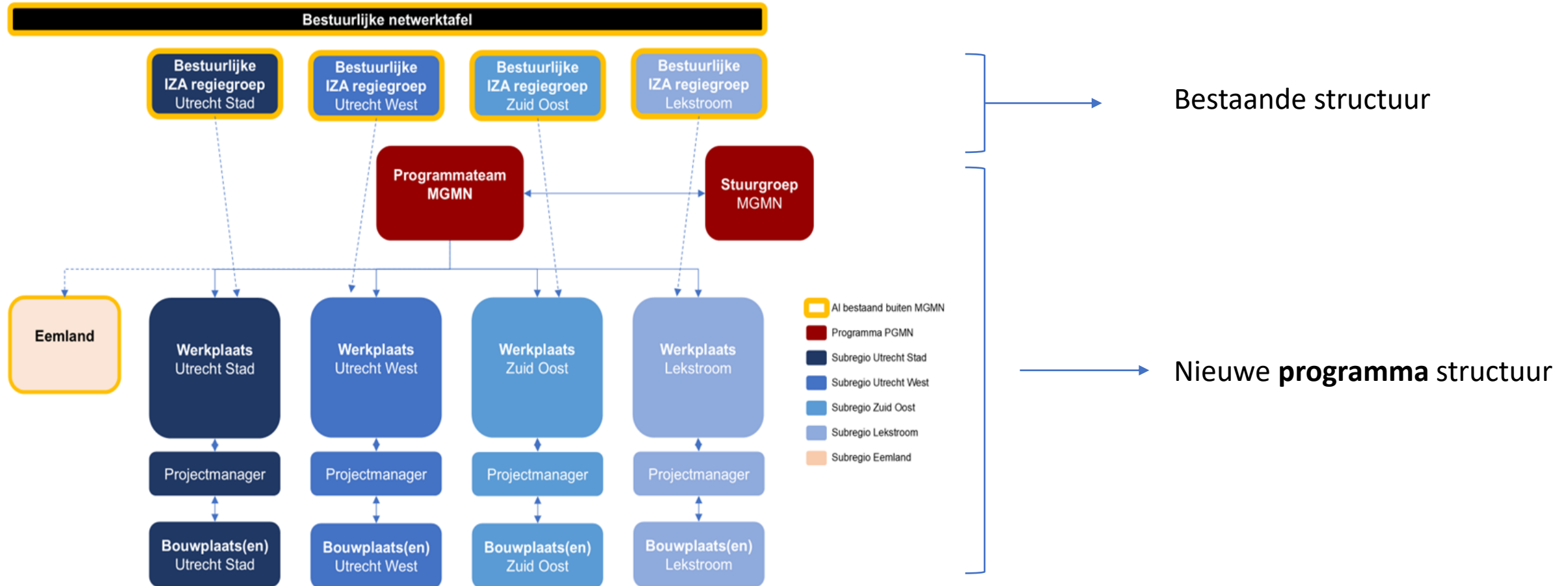
Visie

“Eenieder die zich zorgen maakt over zijn mentale gezondheid en daarover in gesprek wil gaan, ervaart zich als mens gezien en gehoord. Er wordt een beroep gedaan op de eigen mentale veerkracht, op wat hij zelf en samen met naasten kan. Dat is het vertrekpunt. Als dat niet toereikend is, kan iemand tijdig en zo lang als nodig en zo kort als mogelijk, veelal op advies van zijn/haar huisarts, een beroep doen op ondersteuning en zorg.”

Leidende principes

- De persoon is regisseur van zijn eigen proces. Wij helpen hem en zijn naasten de uitdagingen van het leven aan te gaan.
- De persoon en de naasten staan voorop. Wij denken in oplossingen die passend zijn voor de persoon, niet in hokjes.
- Vanuit een domein overstijgende benadering nemen we samen verantwoordelijkheid, op alle niveaus van samenwerking.
- In het samenwerken leren we elkaar kennen en begrijpen en verbeteren we de zorg waar nodig.
- We zorgen voor duidelijkheid voor de persoon en dragen daarmee bij aan de juiste zorg en ondersteuning op de juiste plek en op het juiste moment.

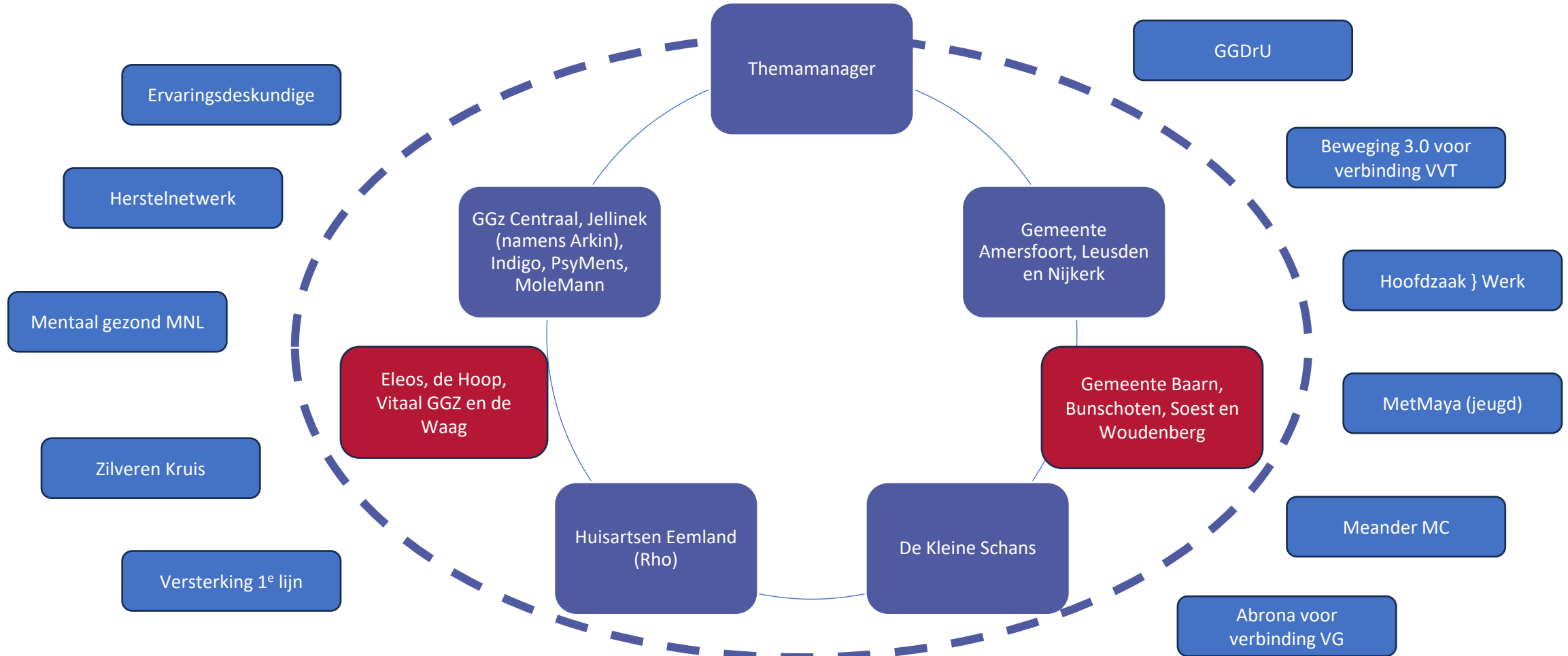
Om van een **goed idee** naar een **werkbare opgave** te komen



Wie doen er zoal mee?



Hoe werkt dat in Eemland?



Van denken naar doen



De week van het Verkennend Gesprek

- We gaan aan de slag!!
- Van 18 tot 22 november 2024.
- Een gezamenlijke startsessie met alle uitvoerders (GGZ, sociale/buurtteams, huisartsen, gemeenten)
- Eerst met elkaar een begeleide ochtend over “wat is aansluiten bij de vraag”? Hoe doe je dat?
- In alle regio's circa 10-15 gesprekken gepland
- In dezelfde week een terugkombijeenkomst om eerste ervaringen te delen.
- Begin december een grotere evaluatiebijeenkomst met betrokkenen om vervolg te bepalen.

Eerste indrukken

- Er is veel - begrijpelijke - koud water vrees bij deelnemende huisartsen. Verwijzingen kwamen daardoor wat moeizaam op gang.
- Uitvoerders ervoeren de domein overstijgende kennismaking als prettig, informatief en van toegevoegde waarde.
- De waardering van inwoners voor de gesprekken was groot (er werd ruim tijd genomen, positieve aandacht, etc.).
- Aansluiten bij de vraag blijkt best lastig.....

En nu verder:

- We schalen stap-voor-stap op vanaf Q1-2025
- Er is behoefte aan verdere deskundigheidsontwikkeling. Die werken we uit samen met de huisartsen.
- We gaan het verloop en de uitkomsten zorgvuldig monitoren.
- ICT-matige ondersteuning vraagt aandacht

Van denken naar doen (2)

Project Samenwerkingsafspraken

- We gaan aan de slag!!
- Start in januari 2025
- Volgens een samen vastgestelde aanpak voor de regio (in ontwikkeling)
- Professional aan het roer en een zo klein mogelijk projectteam, maar breed toegang tot sleutelfiguren in betrokken organisaties
- Vaste momenten voor inspraak van themagroep en achterban
- Azijnfase: iedereen is welkom om te reageren op plannen!!
- Draagvlak vraagt continue aandacht

Eerste indrukken

Wat opvalt...

- Grote betrokkenheid omdat het project aansluit bij de behoefte van de subregio
- Er is veel - begrijpelijke - koud water vrees bij welzijnsorganisaties en lokale teams over hun aandeel in de afspraken → wordt er echt naar ons geluisterd?
- Partijen die wat meer op afstand staan zijn bang 'vergeten' te worden
- Onduidelijk hoe dit precies past binnen het MGN, we zien dit project als 1^e stap

En verder:

- Afspraken worden opgesteld in Q1
- Implementatie in Q2 en Q3 op gemeente niveau (= 7x implementeren)
- Als de afspraken vastgesteld zijn start het volgende project om tot een MGN te komen

Uitdagingen

- De totstandkoming van transformatieplannen is tijdrovend en complex en zet de netwerksamenwerking onder druk: hoe houden we de energie vast?
- De oorspronkelijke bedoeling van het Verkennend Gesprek (een gelijkwaardig gesprek met een inwoner met vragen over diens mentale gezondheid) verschuift steeds meer naar een vorm waarin de verkenning is vertaald in diagnostiek en behandeladvies.
- Daarnaast zien we dat de operationele uitwerking van het Verkennend Gesprek veel administratieve – wettelijk verplichte – druk met zich mee brengt (WGBO, dossier aanmaken, etc.).
- Welke samenwerkingsafspraken vormen de basis voor het netwerk, vooral waar het om de verdeling van financiële middelen gaat. En hoe richten we dat ‘werkbaar’ in?
- Hoe kom je tot gezamenlijkheid in de veelheid van partijen, waarbij ‘iedereen’ zich betrokken voelt en kan bijdragen?
- En natuurlijk: de financiële druk om de netwerkpartners in het sociaal domein. Wat gaat de uiteindelijke impact zijn op de domein overstijgende samenwerking?



PAUZE

Indeling werksessies

Ronde 1	Kleur op batch	Locatie
Toegankelijkheid en wachttijden	GROEN	Plenaire zaal
Mentale Gezondheidsnetwerken	ROOD	Zaal 19
Regeldruk	GEEL	Zaal 9
Samen verder met AI	BLAUW	Zaal 10

Ronde 2	Kleur	Locatie
Mentale Gezondheidsnetwerken	ROOD	Zaal 19
Gegevensuitwisseling	BLAUW	Zaal 10
Acute Zorg	GEEL	Zaal 9
Cruciale ggz	GROEN	Plenaire zaal

Ronde 3	Kleur	Locatie
Digitaal/Hybride werken	BLAUW	Zaal 10
Arbeidsmarkt & Flexibele inzet	ROOD	Zaal 19
Passende Zorg	GEEL	Zaal 9
Domeinoverstijgende financiering	GROEN	Plenaire zaal



PAUZE

Plenaire afsluiting

- Procesupdate addendum – Sam Schoch
- Terugkoppeling via weekupdate en ledennieuwsbrief
- Extra ALV over het addendum: donderdag 20 februari – Utrecht o.v.b.
- Nabranders van vanmiddag mogen naar iza@denederlandseggz.nl



Nabranders van vanmiddag mogen naar iza@denederlandseggz.nl

de
Nederlandse
ggz

Piet Mondriaanplein 25
3812 GZ Amersfoort

Postbus 830
3800 AV Amersfoort

www.denederlandseggz.nl

Samen zijn we de Nederlandse ggz.